

CENTRALE PARKING Type AUTOSCAN CS

Cette Centrale **Couleur Satellite** à dalle tactile est destinée aux commandes de ventilations de parkings.

Utilisée seule cette centrale permet la gestion de 6 entrées analogiques et 14 sorties relais.

Utilisée comme élément maître dans un réseau satellite, cette centrale fait office de report dans un local distant.

Dans un encombrement réduit, toutes les fonctionnalités sont réunies afin de satisfaire aux obligations demandées par la législation (Calcul moyennes, traçabilité sur carte SD)

Ce coffret permet de gérer de nombreuses entrées sorties déportées (jusqu'à 1000 mètres) au protocole Modbus

Toutes les fonctionnalités sont réunies pour la gestion des communications (Imprimantes, Modem, Liaison Modbus.)

L'écran couleur permet de visualiser des courbes de moyennes. Tous les logiciels de communication (y compris une supervision) sont fournis avec cette centrale.



Une carte IP Ethernet permet de communiquer pour :

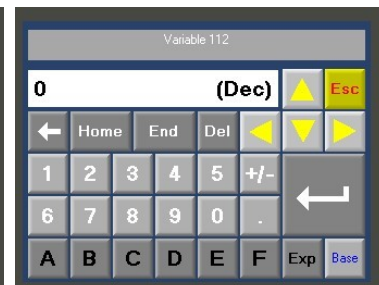
- ◆ Visualiser et intervenir sur la centrale
- ◆ De récupérer les données de traçabilité
- ◆ D'envoyer des Emails en cas d'alarme ou de défaut
- ◆ D'acquitter des alarmes à distance

Fonctionnalités

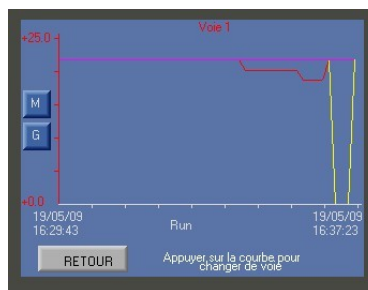
- ◆ 6 entrées analogiques 4-20 mA
- ◆ Calcul de moyennes
- ◆ Gestion d'imprimantes série
- ◆ Protocole Modbus RTU
- ◆ Traçabilité sur carte SD 2 GO
- ◆ Visualisation couleur
- ◆ Autocontrôle des capteurs
- ◆ Sortie RS 232 & RS 485 configurable
- ◆ Alarme sonore intégrée
- ◆ Chainage 32 entrées / 64 sorties déportées
- ◆ Courbe de visualisation des moyennes
- ◆ Relais configurables pour report alarmes
- ◆ Gestion de ventilations



Configuration de chaque voie



Clavier ergonomique



Historique des pics de pollution

Voie	DATE	Entre	SEUIL (range)	second (range)	N. de fois (range)	EDUELE (Part)
1	13/05	2009	1702	5	1	-7.95
2	13/05	2009	1702	5	2	10.37
3	13/05	2009	1702	5	3	10.37
4	13/05	2009	1800	7	1	10.36
5	13/05	2009	1800	27	2	10.37
6	13/05	2009	1804	14	3	58.80
7	14/05	2009	1704	7	1	58.81
8	14/05	2009	1708	1	2	58.83
9	14/05	2009	1754	1	3	58.83
10	14/05	2009	1700	1	1	58.84
11	14/05	2009	1804	1	2	58.84
12	14/05	2009	1809	1	3	58.84
13	14/05	2009	1804	1	1	58.84
14	14/05	2009	1816	57	2	43.18
15	14/05	2009	1817	2	3	43.18
16	14/05	2009	1817	2	1	43.18
17	14/05	2009	1817	3	2	43.18
18	14/05	2009	1817	3	3	43.18
19	14/05	2009	1817	4	1	43.18
20	14/05	2009	1817	4	2	43.18

Traçabilité des moyennes



L'analyse au service des Hommes
et de l'environnement

CARACTÉRISTIQUES

Électrique

Tension d'alimentation	De 90 à 240 volts ou 24 v cc
Sortie Signal analogique	SANS
Réglage du Zéro	Par touche programmation
Réglage du Gain	Par touche programmation
Réglages échelles de mesure	Par touche programmation
Communication	RS232/RS485
Protocole	Ascii, Modbus RTU
Température de fonctionnement	- 0 à + 50°C
Température de stockage	-20 à + 60°C
Chainage	Port CAN OPEN

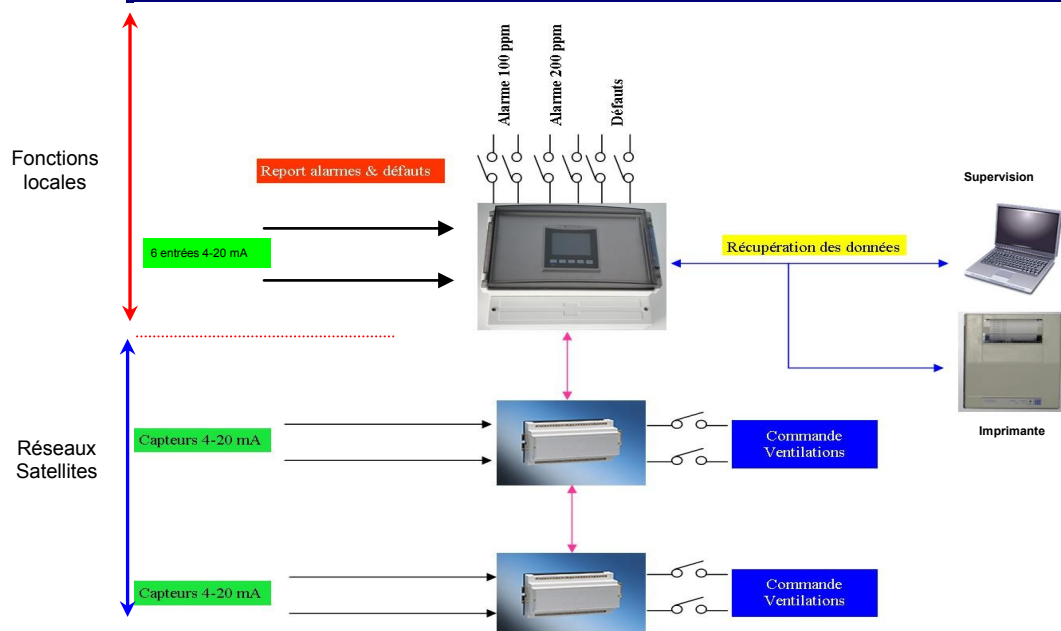
Mécanique

Boitier polycarbonate	L 260 x l 296 X P 125 mm
Masse	1000 Grammes
Étanchéité (Boitier)	IP 65

Configuration Standard

Entrées	6 entrées 4-20 mA
Sorties	6 relais (option 8 relais supplémentaires)

Exemple Réseau



Votre distributeur régional

Nos coordonnées

ASCO INSTRUMENTS

2 place des 10 Toises

78 117 Châteaufort

Tel : 01 39 56 76 40

Fax : 01 39 56 76 49

www.asco-instruments.fr

contact@asco-instruments.com