

Tests d'étanchéité

Analyseur d'hélium TI-35

L'analyseur TI 35

Un astucieux compromis entre un détecteur portatif et un spectromètre de masse.

D'un encombrement réduit, cet appareil présenté sous forme d'une valise étanche avec roulettes, est le compagnon idéal pour les applications de chantiers.

La grande sensibilité de la cellule de mesure permet de mesurer des taux de fuites de l'ordre de 1.10^{-6} CC/S.

Le TI 35 assure deux modes de mesures :

- ◆ En mode renifleur
- ◆ En mode accumulation

Un écran tactile couleur ergonomique permet de paramétrer les différentes variables .

La traçabilité est assurée **par une carte SD**
Une option imprimante ticket est disponible.

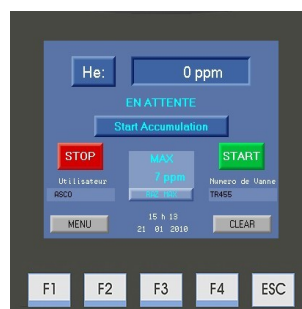
Avant chaque test un auto zéro permet d'éliminer le bruit de fond ambiant.



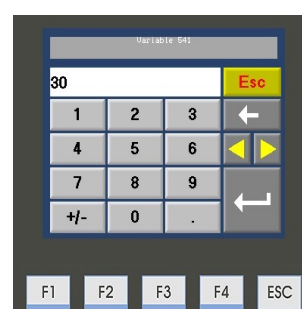
Fonctionnalités

- ◆ Mesure en continu d'hélium
- ◆ Indication permanente des mesures sur écran couleur
- ◆ Seuil d'alarme réglable
- ◆ Etalonnage des capteurs depuis l'écran de visualisation
- ◆ Contrôle du débit dans les cellules en permanence
- ◆ Chien de garde de tous les défauts
- ◆ Traçabilité des mesures sur carte SD
- ◆ Courbe de tendance et pic sur l'écran
- ◆ Utilisation simple et conviviale
- ◆ Coût de Maintenance réduit
- ◆ **Aucun saturation possible**
- ◆ **Entrée analogique pour contrôle teneur en Hélium**
- ◆ Programme spécifique à la demande
- ◆ Logiciel de supervision distant fourni gracieusement
- ◆ Logiciel de liaison DDE et OPC fourni
- ◆ Port de com préconfiguré pour une imprimante série
- ◆ **Option imprimante** permettant l'impression d'un ticket :
Horodaté avec informations :
 - Utilisateur
 - Numéro de lot
 - Taux de fuite mesuré

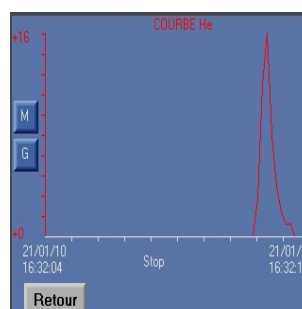
Avantages



Configuration rapide



Clavier ergonomique



Courbe et historique

Row	Date (Mega 2)	HE.PE (Mega)	Max (Mega (ppm)) (Mega)	Taux de Fuite (cc/s) (Mega)	UTILISATEUR (Mega 12)	N° de Série (Mega 13)	Hept. (Mega 13)
1	22/01/2010	1546	0	0	ASCO	87L	
2	22/01/2010	1546	0	0	ASCO	87L	CONFIRME
3	22/01/2010	1554	50	0	ASCO	87L	
4	22/01/2010	1607	0	0	ASCO	79	
5	22/01/2010	1714	3	0	ASCO	79	
6	22/01/2010	1714	37	8.88800E-05	ASCO	79	NON CONFIRME
7	22/01/2010	1715	39	0.0001795	ASCO	45	CONFIRME
8	22/01/2010	1715	48	7.30001E-05	ASCO	45	CONFIRME
9	22/01/2010	1717	45	0	ASCO	45	
10	0.0	0	0	0			
11	0.0	0	0	0			
12	0.0	0	0	0			
13	0.0	0	0	0			
14	0.0	0	0	0			
15	0.0	0	0	0			
16	0.0	0	0	0			
17	0.0	0	0	0			
18	0.0	0	0	0			

Traçabilité XLS

CARACTERISTIQUES

Mécaniques

Dimensions L x H x P	500 X 450 X 300 mm
Poids	17 KG

Electriques

Alimentation	220V \pm 15%
Consommation	1 A
Option batteries	NON

Pneumatiques

Pression d'utilisation	1 ATM
Débit maximum dans cellule	1 .10 6 Sccm
Débit de la sonde	180 sccm

Utilisation

Température stockage	-20°C à + 50°C
Température utilisation	+ 10 à 50°C
Humidité non condensé	0 à 90%

Capteur

Technologie	Wise Technologie TM
Echelle	5 décades
Temps de réponse	< 1 seconde
Détection minimum	2 ppm ou 1 10 ⁻⁶ mbar/l/s
Précision	1%
Linéarité	1%
Répétitive	1%
Temps de chauffe	3 minutes

Matériel Associé pour la mesure de l'injection

Catharomètre portatif



Catharomètre à circulation



Manomètre électronique



Votre distributeur régional

Nos coordonnées

ASCO INSTRUMENTS
2 place des 10 Toises
78 117 Châteaufort
Tel : 01 39 56 76 40
Fax : 01 39 56 76 49

www.asco-instruments.fr
contact@asco-instruments.com